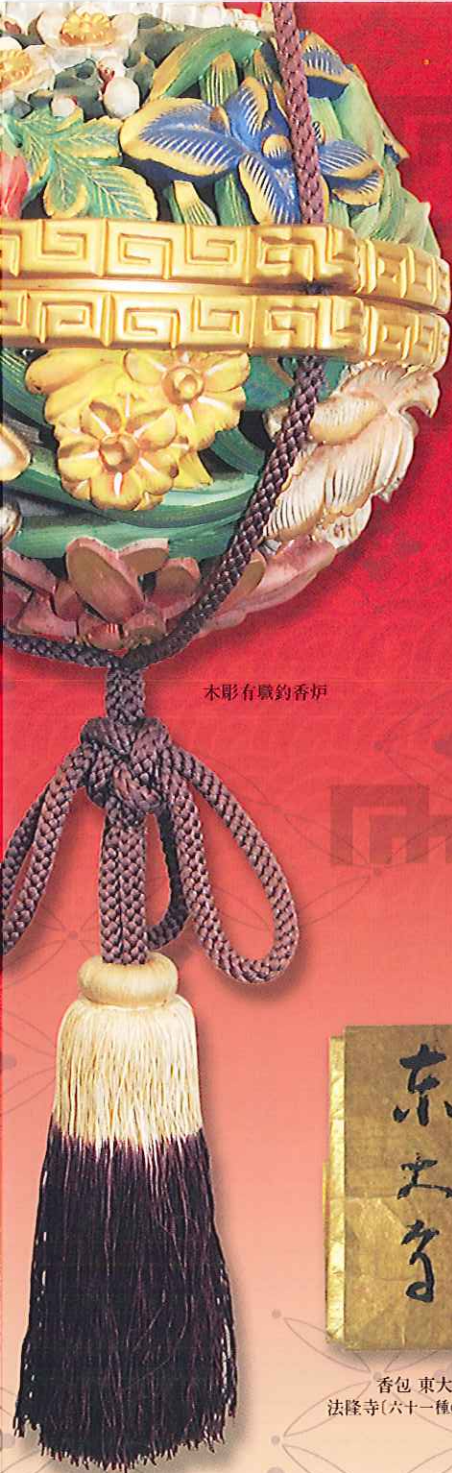


かぐわしき

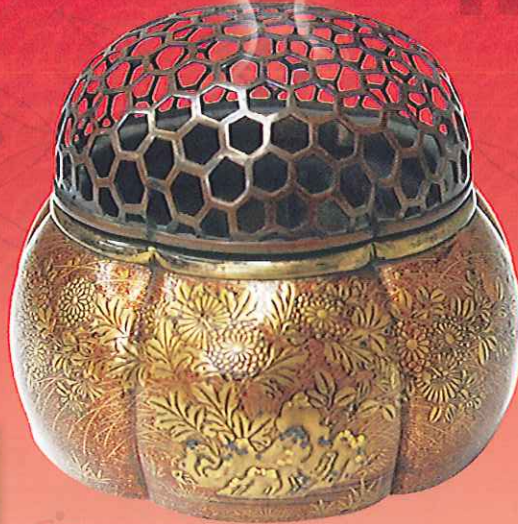
日本の香り

―香の歴史と美―

# 香



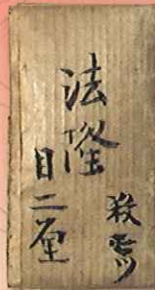
木彫有職鈞香炉



梨子地秋草蒔絵火取香炉



香包 東大寺(蘭香特)  
法隆寺(六十一種の名香の内)



三頭藤巴紋宝相華十種香箱

瀬戸内ひろしま宝しま



芸術文化振興基金助成事業

平成26年

10.3(金) ~ 11.24(月・祝)

みよし風土記の丘ミュージアム  
(広島県立歴史民俗資料館)

〒729-6216 三次市小田幸町122 TEL.0824-66-2881 FAX.0824-66-3106  
<http://www.manabi.pref.hiroshima.lg.jp/rekimin>

【開館時間】 9:00~17:00 (入館は16:30まで)  
【休館日】 月曜日(ただし、10月13日・11月3日・24日は開館)  
【入館料】 一般500円(400円) 高・大生380円(300円) 小・中学生250円(200円)  
※( )内は20名様以上の団体料金

【主催】 みよし風土記の丘ミュージアム(広島県立歴史民俗資料館)

【後援】 三次市、三次市教育委員会、一般社団法人広島県観光連盟、一般社団法人三次市観光協会、志野流香道松隠会、御家流香道宗家、公益財団法人お香の会、表千家同門会備後支部・広島県支部・岡山県支部・山口県支部・鳥取県支部、裏千家淡交会中部中国地区・東中国地区・西中国地区・山陰地区、公益財団法人上田流和風堂、松榮堂 松寿文庫、国際ソロプチミスト三次、NHK 広島放送局、中国放送、広島テレビ放送、広島ホームテレビ、テレビ新広島、三次ケーブルビジョン、広島エフエム放送、エフエムふくやま

【特別協力】 三洋電子株式会社  
株式会社三次ケーブルビジョン、協同組合サングリーン、三次グランドホテル、三次ロイヤルホテル

同時期福山で開催 特別展

尾張徳川家の名宝  
―優美なる茶と香の世界―

平成26年10月17日(金)~11月30日(日)  
ふくやま草子軒ミュージアム(広島県立歴史博物館)  
〒720-0067 福山市西町二丁目4-1 TEL.084-931-2513



# かぐわしき日本の香り

## 「香の歴史と美」



桐鳳風蒔絵十種香箱



高台寺蒔絵秋草沈箱

現代日本において、近年香りに対する人々の関心が高まり、西洋香水にルーツを持つ香りを楽しむ品々が身の回りにあふれています。現代人には馴染みが薄いものですが、実は日本にも「香」という古来からの独自の香り文化が存在しており、茶や花とともに日本の伝統的な生活文化の主要なものの一つとして脈々と受け継がれてきました。

本展は、日本人によって長い時間をかけ育み受け継がれ、日本独自の生活文化として芸術にまで高められた香と香道の歴史と美を、香道具をはじめとする伝世の美術品・工芸品等を通して紹介します。



美人薫髮図 伝 奥村政信



香札「うゐかふり」(吉川元春館跡出土) 北広島町教育委員会



源氏香図帖



扇面蒔絵香棚

### 関連行事

#### ●文化財講座

##### ①「都と香り」

日時:平成26年10月11日(土) 14:00~16:00  
講師:畑 正高(香老舗 松栄堂 主)

##### ②「香道の成り立ち」

日時:平成26年11月8日(土) 14:00~16:00  
講師:蜂谷宗玄(香道志野流家元)

#### ●展示解説会

日時:平成26年10月5日(日)・11月9日(日)13:00~13:45  
解説:当館学芸員

#### ●香席

日時:10月4日(土) 14:00~15:00  
10月5日(日)・12日(日)★・13日(月・祝)★・26日(日)◎  
11月8日(土)・11:00~12:00  
11月9日(日)・11:00~12:00, 14:00~15:00  
講師:★お香の会御家流、  
◎香道志野流福山教場(解説:蜂谷宗玄若宗匠)  
他は香道志野流有志

#### ●茶席 (席料:有料) 9:00~16:00

##### 担当:期日

表千家同門会備後支部:11月16日(日)  
表千家同門会広島県支部:10月19日(日)  
茶道真千家淡交会三次支部:  
10月4日(土)・5日(日)・26日(日)・11月1日(土)・2日(日)・3日(月・祝)・22日(土)・23日(日)・24日(月・祝)  
上田和風堂:10月18日(土)

#### ●香の香り体験 日時:会期中常時

#### ●におい袋作り体験 (材料費300円)

日時:10月25日(土)・11月15日(土) 14:00~15:00 定員各30名  
講師:当館学芸員  
申込み:往復はがき又はe-mailに、住所・氏名・年齢・電話番号・メールアドレスを記入し当館宛に送付してください。  
開催1週間前締切・消印有効・先着順。



タクシー  
JR芸備線三次駅から約15分 JR芸備線塩町駅から約10分  
バス  
JR芸備線三次駅から廻神経由数名行に乗車、  
風土記の丘入口下車(日・祝日運休)  
自家用車  
中国自動車道三次ICから約10分、三次東JCT・ICから約20分  
徒歩  
JR芸備線神杉駅から風土記の丘北口を經由して資料館まで約3km



みよし風土記の丘ミュージアム  
(広島県立歴史民俗資料館)  
広島県立みよし風土記の丘

〒729-6216 広島県三次市小田幸町122  
TEL.0824(66)2881 FAX.0824(66)3106  
http://www.manabi.pref.hiroshima.lg.jp/reklmin/